



DACHY MODUŁOWE



Murano

BUD MAT[®]

**ŻYJ ODWAŻNIE.
MIESZKAJ BEZPIECZNIE.**



Odwaga to ciągły rozwój. To bunt przeciwko beczynności i wyznaczanie wciąż nowych celów. Od ponad 25. lat dążymy do perfekcji, każdego dnia mierząc wyżej i sięgając po więcej.

Po Venecji – pierwszym dachu modułowym w naszej rodzinie – nadszedł czas na zrobienie kolejnego kroku. Nadszedł czas Murano. Dodaliśmy gazu i wyruszyliśmy w kolejną fascynującą podróż.

Doskonałe patenty Venecji ubraliśmy w nowoczesną formę i designerski kształt. Murano to dach dla odważnych budynków. Murano to synonim nowoczesności.


Murano



**KLASYCZNIE
CZY MURANO?**



Zbudowaliśmy go ze stali.

Stal to jeden z najtrwalszych materiałów na Ziemi.



Stal jest nieśmiertelna.

Podlega recyklingowi w 100% i można ją przetwarzać w nieskończoność. To czyni ją jednym z najbardziej przyjaznych środowisku materiałów.



Jakość przyjazna środowisku.

Korzystamy tylko z najlepszych materiałów. Naszymi dostawcami są ArcelorMittal – największy producent stali na świecie oraz SSAB – szwedzka huta o światowym zasięgu.

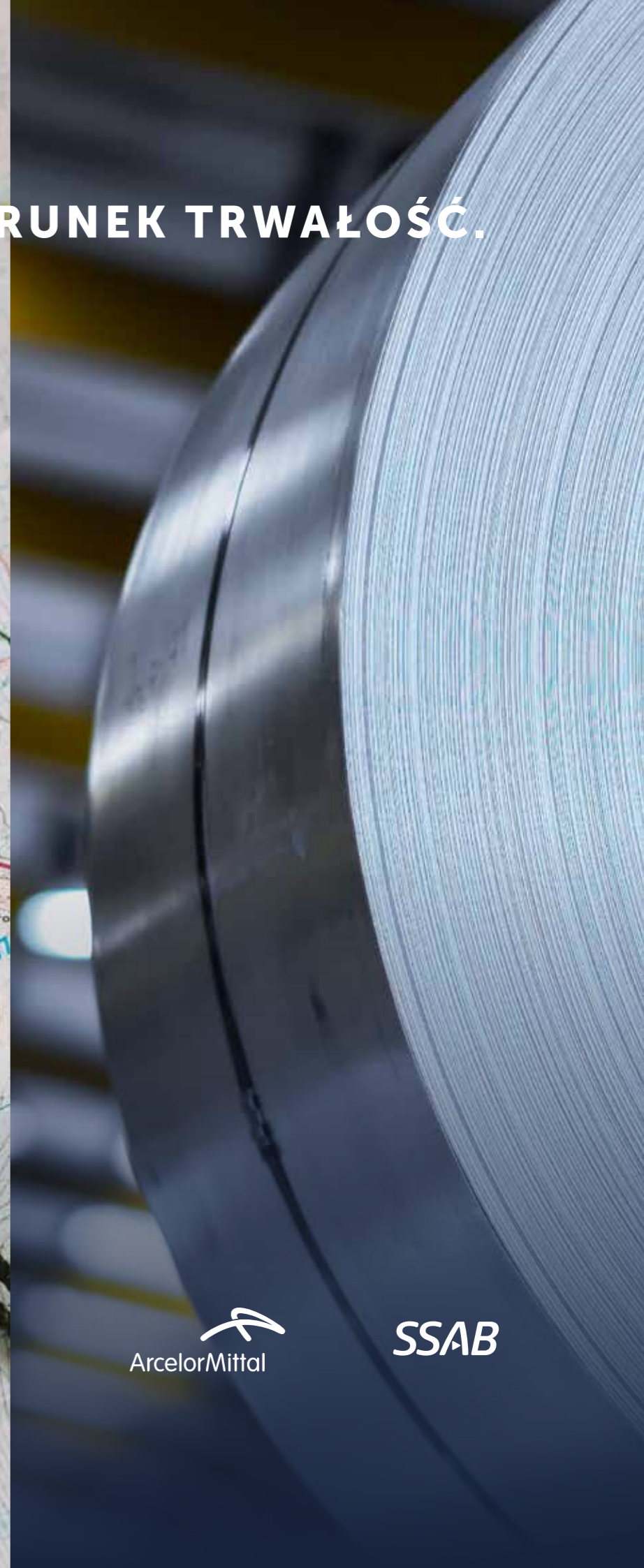


50 lat gwarancji.

Jesteśmy tak pewni tego dachu, że dajemy Ci na niego nawet 50 lat gwarancji.



KIERUNEK TRWAŁOŚĆ.



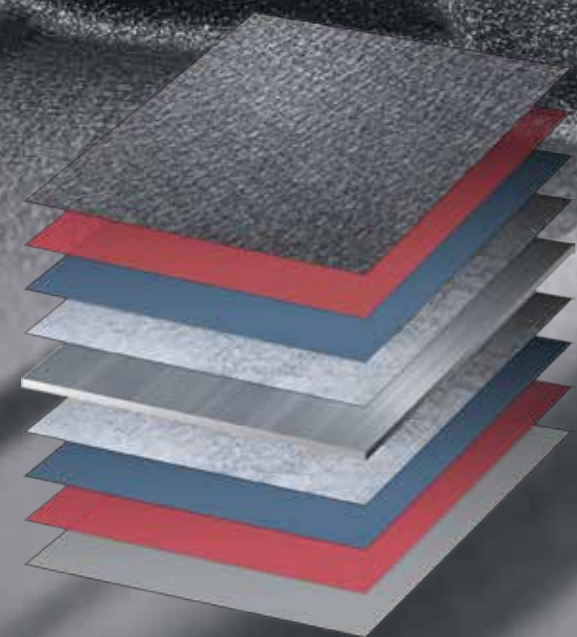
SSAB

OCHRONNA POWŁOKA. I NOWOCZESNY DESIGN.

Murano pokryty jest powłokami, które dodają mu klasy niczym lakier sportowemu samochodowi. Powłokami, które stanowią dodatkową ochronę i pięknie wyglądają.

Murano posiada dodatkowo wzmocnione przetłoczenia pionowe. Dzięki precyzyjnemu wywinięciu blachy usztywniliśmy cały dach.

CYNK
275
minimum g/m²



- Powłoka dekoracyjna
- Lakier podkładowy
- Warstwa konwersyjna
- Powłoka cynku (min. 275 g/m²)
- Blacha stalowa
- Powłoka cynku
- Warstwa konwersyjna
- Lakier podkładowy
- Lakier ochronny

Gwarancja powtarzalności koloru

Jako jedyni w Europie posiadamy gwarancje powtarzalności koloru z hut SSAB oraz ArcelorMittal.



50 — LAT GWARANCJI — 30 — 20

SSAB X-MATT

ArcelorMittal

D-MATT

S-PURE

c UL US LISTED

CLASSIFIED UL

Jakość naszych dachów została wyróżniona certyfikatem Underwriters Laboratories (UL). UL to największe niezależne centrum badawcze na świecie. Jego celem jest działanie na rzecz podniesienia poziomu bezpieczeństwa życia i warunków pracy.



TO TAKIE PROSTE.



Murano jak puzzle.

Murano składa się z wielu arkuszy, które – niczym puzzle – układają się na dachu. Arkusze są lekkie i niewielkie. Dzięki temu ich transport i montaż to przyjemność.



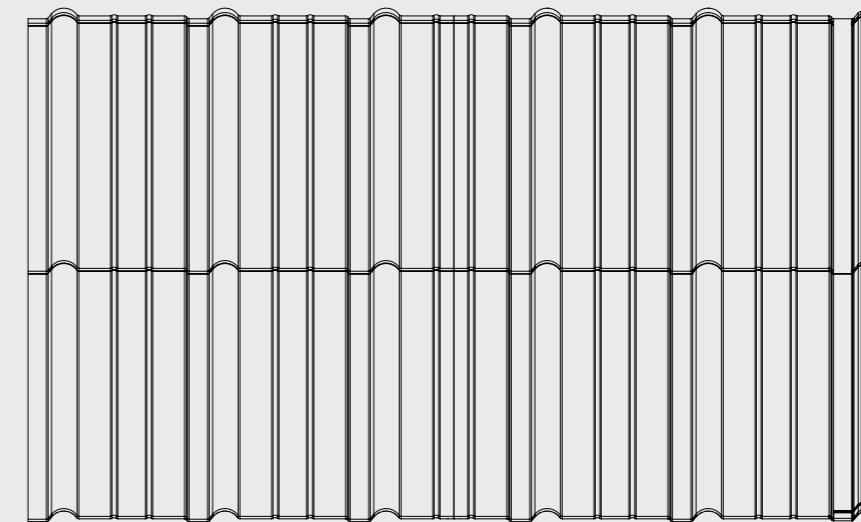
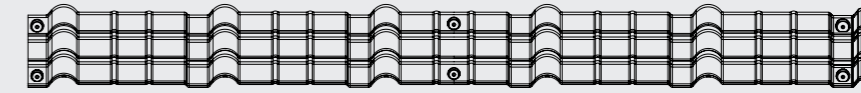
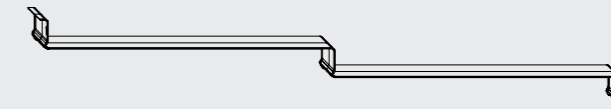
Gwarantowana powtarzalność koloru i kształtu.

Murano jest zawsze dostępny. W każdej chwili dokupisz nawet pojedynczy arkusz u dystrybutora. Możesz to śmiało zrobić, bo gwarantujemy powtarzalność kształtu oraz koloru niezależnie od partii materiału.



Dach na palecie.

Standardowy dach zmieści się na jednej palecie, co pozwala na transport zwykłym busem i w dowolne miejsce. Miniaturyzacja nie dotyczy tylko komputerów.



Długość modułu:	350 mm
Powierzchnia krycia arkusza:	0,798 m ²
Szerokość efektywna arkusza:	1140 mm
Szerokość całkowita arkusza:	1196 mm
Ilość arkuszy na palecie:	319 szt.
Ilość m ² efektywnych na palecie:	254,56 m ²
Wysokość przetłoczenia:	35 mm
Wysokość fali:	11 mm
Wysokość całkowita:	46 mm
Długość całkowita arkusza:	725 mm
Długość efektywna arkusza:	700 mm
Szerokość między szczytami fal:	228 mm
Ilość warstw / arkuszy na palecie:	11/29 szt.
Waga arkusza:	max 3,7 kg
Grubość blachy:	0,5 mm



Automatyczne
dopasowanie
arkuszy na dachu



Łatwy transport
i składowanie



Łatwy i szybki
montaż

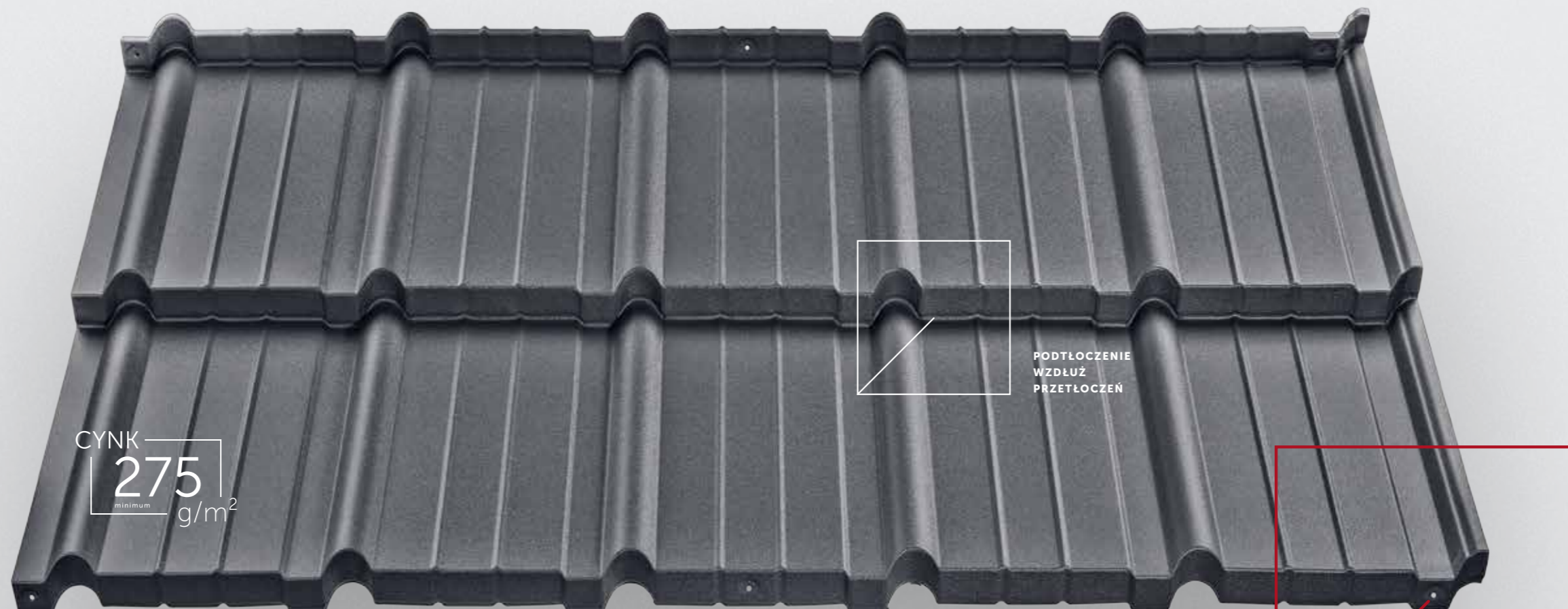


Regulacja kąta
dachu



Spokój na lata

PATENT NA ODWAGĘ.



CYNK
275
minimum
g/m²

To, co teraz jest proste, wymagało naszej odwagi i ciężkiej pracy.

Murano to opatentowane rozwiązania, które sprawiają, że oszczędzasz czas i pieniądze podczas transportu, składowania i montażu dachu. Jakość naszego dachu to bezpieczeństwo na długie lata.

Fabryczne otwory montażowe skracają czas pracy na dachu. Pozwalają także na precyzyjne łączenie arkuszy i korektę całej potłaci już po ich połączeniu.

Żyjemy w czasach, w których kosmos się kurczy i niedługo wylądujemy na Marsie. Murano to dach postępu.



Opatentowane rozwiązania
– nasz patent na dach



**FABRYCZNIE
PRZYGOTOWANE
OTWORY I MISECZKI
MONTAŻOWE**

DOBRCZE WYPOSAŻONY.



Gąsior GSM-30

Długość całkowita: 1945 mm

Długość krycia: 1815 mm

Wytłoczony logotyp producenta jest gwarancją wysokiej jakości i bezproblemowego montażu produktu.



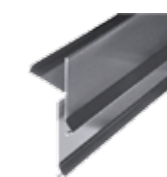
Pas nadrynnowy PN



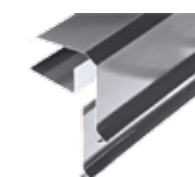
Rynna koszowa RK



Wiatrownica z nakładką WB



Wiatrownica z rynną WZR



Wiatrownica z nakładką WZN

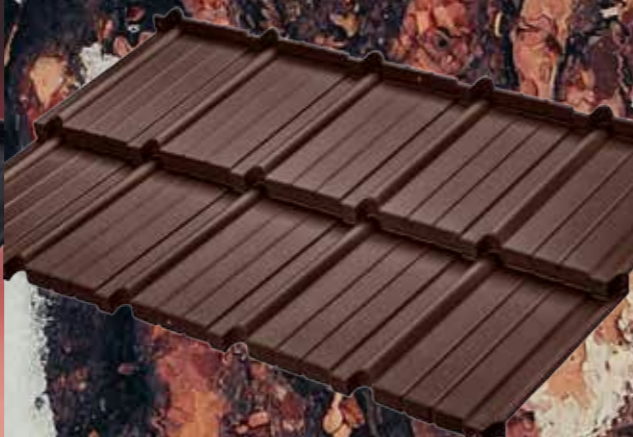
KOLORY PRZYGODY.

Czarny



X-Matt 015
D-Matt 9005
S-Pure P905B

Brązowy



X-Matt 384
D-Matt 8017
S-Pure P817B

Grafitowy



X-Matt 455
D-Matt 7024
S-Pure P716B

Ceglasy



X-Matt 742
D-Matt 8004

Wiśniowy



X-Matt 757

Wyjdź z bezpiecznego domu. Spakuj najpotrzebniejsze rzeczy i zabierz swoich najbliższych. Udajcie się w podróż w nieznane. Dajemy Ci produkt, który zapewnia bezpieczeństwo oraz oszczędza czas i pieniądze. Dajemy Ci wolność do realizowania marzeń. Odwagi!

PATENT

FABRYCZNIE PRZYGOTOWANE
OTWORY I MISECZKI MONTAŻOWE

PODTŁOCZENIE
WZDŁUŻ PRZETŁOCZEŃ

PODWINIĘCIE DOLNEJ
KRAWĘDZI ARKUSZA

ZWYCIĘŻAJ!

W Budmacie wierzymy, że najpiękniejszy moment w życiu człowieka to ten, w którym ktoś poświęcił się szlachetnej sprawie i kiedy – zwycięski – czuje spełnienie. Na końcu każdej wędrówki czeka nagroda. Musisz tylko odważyć się wyruszyć w podróż.



Złoty Medal MTP BUDMA 2017
dla Rodziny Blachodachówek
Modułowych BUDMAT



Złoty Medal MTP BUDMA 2014
dla Blachodachówki Modułowej VENECJA



Złoty Medal MTP BUDMA 2016
dla Blachodachówki Modułowej MURANO



Najlepszy produkt dachowy roku 2015
Targi BUDPRAGRES, Mińsk



Rekomendacja
Polskiego Stowarzyszenia Dekarzy
dla Blachodachówki Modułowej VENECJA



Godło Złoty Kask Targów INTERBUD
za Blachodachówkę Modułową VENECJA

POZNAJMY SIĘ.

Chcesz wiedzieć więcej? Potrzebujesz wyceny?
Skontaktuj się z nami. To akurat nie wymaga odwagi.

+48 502 197 197
budmat.com

Autoryzowany Dystrybutor



DACHY MODUŁOWE



Murano

KLASYCZNIE CZY MURANO?



DACHY MODUŁOWE

